

CARTA ORGANISASI PEJABAT PEMBANGUNAN NEGERI MELAKA



PENGARAH (GRED 54)
PEJABAT PEMBANGUNAN NEGERI
MOHAMAD AZHAR BIN SALEH



SETIAUSAHA PEJABAT (N29)
ANIZAWATI BINTI MD.YUNOS

TIMBALAN PENGARAH



TIMBALAN PENGARAH (M52)
AFZAI NIZAM BIN SANDIMAN

SEKSYEN PENGURUSAN



PENOLONG PENGARAH(M44)
HANIF BIN BAHAROM

SEKSYEN KHAS



KETUA
PENOLONG PENGARAH(M48)
ABD HADI BIN HAMZAH

SEKSYEN PEMANTAUAN DAN
PENILAIAN



KETUA
PENOLONG PENGARAH(M48)
SHAMSUL BIN ABU BAKAR

SEKSYEN TEKNIKAL



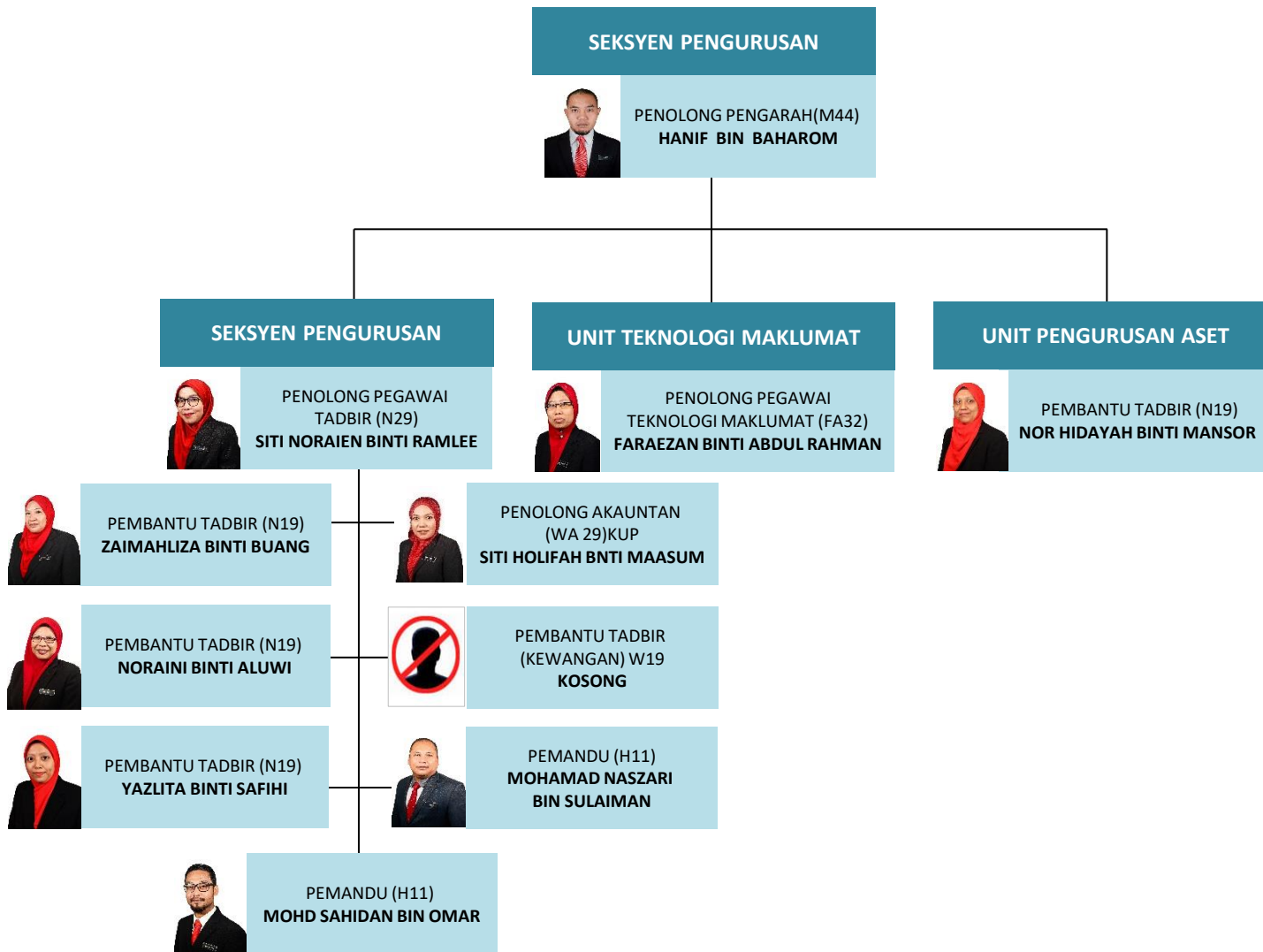
PENOLONG PENGARAH(J44)
ERNIE MUNYATI BINTI
ULWI

SEKSYEN KESEJAHTERAAN
RAKYAT

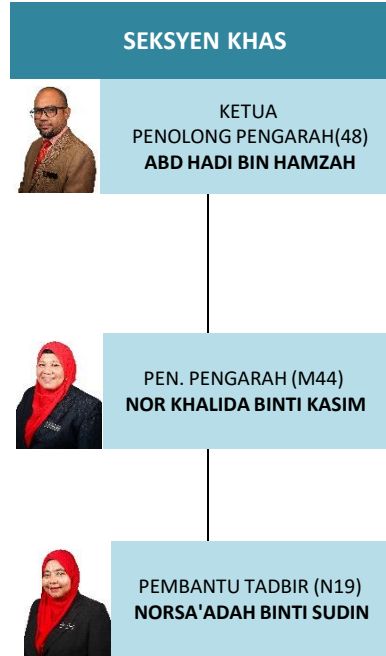


PENOLONG PENGARAH (M44)
MOHD SHAFEI BIN
ABDUL RASIP

CARTA ORGANISASI PEJABAT PEMBANGUNAN NEGERI MELAKA



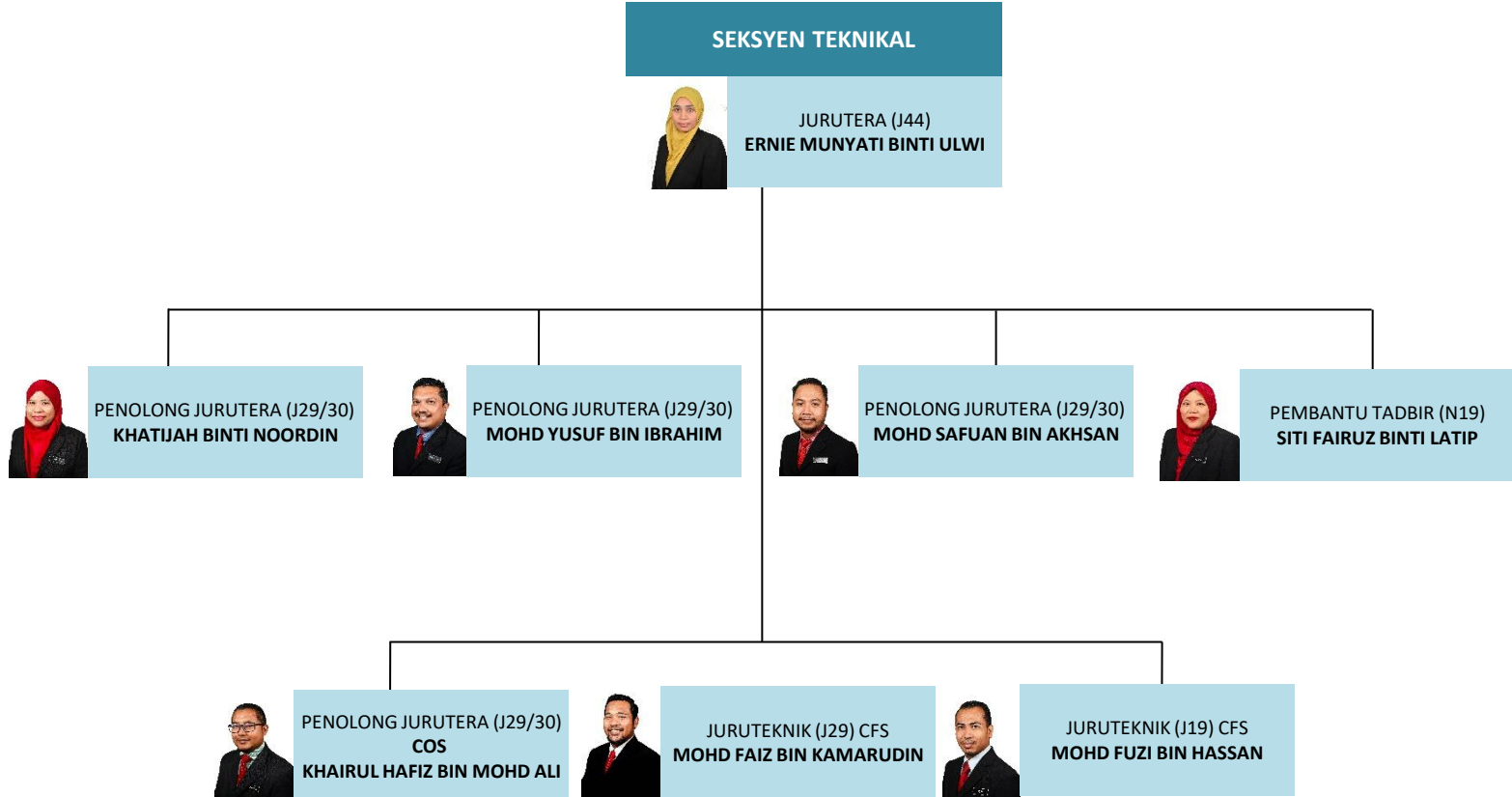
CARTA ORGANISASI PEJABAT PEMBANGUNAN NEGERI MELAKA



CARTA ORGANISASI PEJABAT PEMBANGUNAN NEGERI MELAKA



CARTA ORGANISASI PEJABAT PEMBANGUNAN NEGERI MELAKA



CARTA ORGANISASI PEJABAT PEMBANGUNAN NEGERI MELAKA

